



FÁBRICA CATARINENSE DE FIXADORES



SOBRE NOSOTROS

FCF - Fábrica Catarinense de Fixadores, fundada en 2012, forma parte del Grupo H. Carlos Schneider y está ubicada dentro del parque industrial de la empresa Ciser, en Araquari/SC. Especializada en la fabricación de artículos personalizados según lo solicitado por los clientes y los estándares internacionales, tiene como objetivo satisfacer las más diversas características de aplicación, buscando siempre innovar y ofrecer soluciones globales en fijadores.

PROCESO



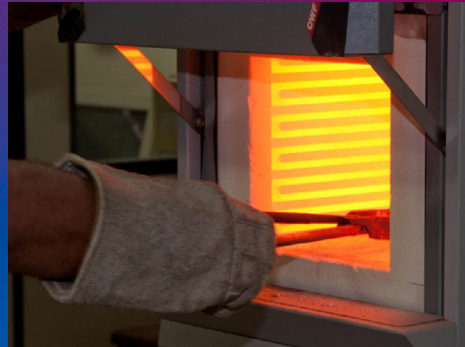
FORJA EN CALIENTE



LAMINACIÓN DE ROSCAS



MECANIZADO



TRATAMIENTO TÉRMICO



REVESTIMIENTO SUPERFICIAL



ENSAYOS

Tracción, Metalografía, Partícula Magnética, Micrografía, Macrografía, Carga de Ensayo, Dureza Superficial, Microdureza, Salt Spray, Impacto (Charpy), Composición Química y Ultrasonidos.

TRAZABILIDAD

La trazabilidad aplicada por FCF comprende toda la cadena de producción. La trazabilidad se puede realizar para cada lote de fabricación a través del grabado del Material / Clase de resistencia, el Fabricante y la Orden de Producción en cada artículo del lote. De esta manera podemos rastrear desde la materia prima y todos los procesos involucrados durante la fabricación hasta después de la entrega al cliente.

REVESTIMIENTOS

- Cadmio Bi cromado
- Zinc Níquel amarillo
- Xylan
- PTFE Teflón
- Organo Metálico
- Fosfato de zinc
- Zinc electrolítico
- Galvanización al fuego
- Otros recubrimientos previa consulta



PRODUCTOS



**TORNILLO
HEXAGONAL**



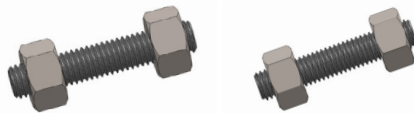
**TORNILLO HEXAGONAL
INTERNO**



**TORNILLO DE
12 PUNTAS**



TUERCAS



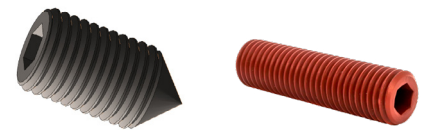
**TORNILLOS
PRISIONEROS**



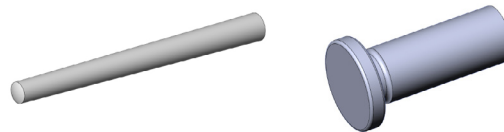
**PERNOS
DE ANCLAJE**



ARANDELAS

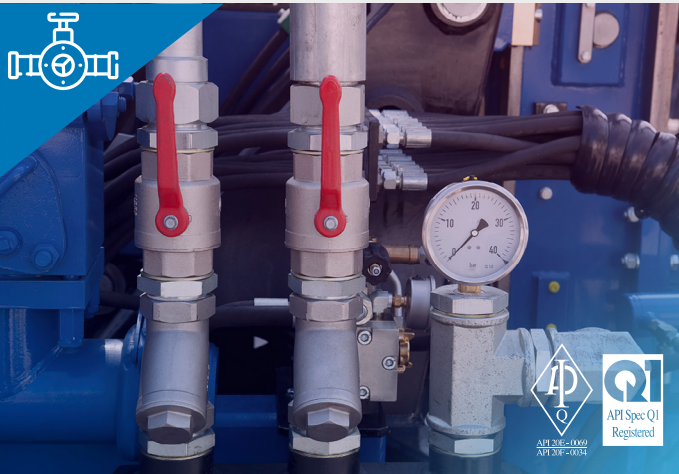


**TORNILLO ALLEN
SIN CABEZA**



PERNO

SEGMENTOS



Petróleo y Gas

Proveemos fijadores con alta resistencia mecánica y a la corrosión para aplicación en anclajes, manifolds, umbilicales, conectores de línea flexible, elevadores, válvulas, estructuras metálicas, paneles de control, entre otros, a saber: tornillos, prisioneros, tuercas, o fijadores según diseño del cliente en diferentes clases de resistencia como, por ejemplo, L7, L43, L7M, B7, B7M, B16, 7, B8M Clase 1 y 2, In- Conel, Monel y Superduplex. Estamos certificados: API 20E-0069, API 20F-0034 y API Specification Q1.

Generación de Energía

Para el segmento de Generación de Energía, suministramos elementos de fijación de acuerdo con estándares internacionales o diseño del cliente, en diferentes clases de resistencia, por ejemplo, clases 10.9, 8.8, 10, 8, aceros inoxidable, Superduplex y aleaciones de níquel.

- Energía Eólica: fijadores de alta resistencia para aplicación en torres, palas, aerogeneradores, fundación, entre otros.
- Energía Hidroeléctrica: fijadores de alta resistencia mecánica y a la corrosión para aplicación en turbinas, generadores, válvulas, bombas, etc.
- Energía Térmica: fijadores de alta resistencia mecánica y a la corrosión para aplicación en turbinas de vapor, intercambiadores de calor, centrales térmicas, compresores, reductores, entre otros.



Minería y Siderúrgica

Para el sector Minero proporcionamos fijadores de alta resistencia para su aplicación en molinos de bolas, cribas vibratorias, trituradoras, recuperadoras, separadores, bombas, válvulas, etc. Fabricamos tornillos, prisioneros, tuercas y pernos de anclaje según se requiera, en las clases 12.9 10.9, 8.8, 10, 8, entre otros.



Ferrovioario

Se producen tornillos, pernos, tuercas y espaciadores de alta resistencia para satisfacer las diversas aplicaciones en locomotoras, bogies, vagones y otras maquinarias de este segmento.

Construcción Civil

FCF produce una gama de elementos de fijación aplicados en los más diversos sectores de la construcción civil. Tornillos estructurales de alta resistencia, pernos de anclaje, con trazabilidad y calidad garantizadas.



Papel y celulosa

Para el sector de papel y celulosa, ofrecemos soluciones en fijadores con alta resistencia mecánica y a la corrosión para aplicación en bombas, rodillos, cilindros, calderas, prensas, secadores, entre otros, tales como: tornillos, prisioneros, tuercas o fijadores según del diseño del cliente en las clases 10.9, 8.8, 10, 8, A4-70, A4-80, B8M clase 1 y 2, aceros inoxidables, Superduplex, etc.



Azúcar y Alcohol

Fijadores de alta resistencia para azúcar y alcohol, soluciones completas para aplicación en bridas de fresado, reductores, planetarios, entre otros, tales como: tornillos, prisioneros, tuercas, pernos de anclaje o según diseño del cliente en las clases 12.9, 10.9, 8.8, 10, 8 etc.



NORMAS TÉCNICAS DE MATERIALES

ASTM A 193 ASTM A 194 ASTM A 320	B7 - B7M - B16 2H - 2HM - 6 - 7 - 7M - 8 - 8M - 8T - 16 L7 - L7M - B8 - B8M - L43
ASTM A 325 ASTM A 564 ASTM A 453	TIPO 1 T630 - T631 GR.660 CLASSE A, B, C E D
ASTM A 490 SAE J 429 SAE J 995	TIPO 1 GR 5 - GR 8 GR 5 - GR 8
ISO 898-1 ISO 898-2 API 20E / 20F ET-3000.00-1500-251-PEK-001 ET-3000.00-1500-251-PAZ-001	8.8 - 10.9 - 12.9 8 - 10 - 12 BSL1 - BSL2 - BSL3 Gr.7 - L7 - L43 Gr.7 - L7
COBRE Y LATON ALUMINIO / TITANIO DUPLEX / SUPERDUPLEX	
INCONEL / MONEL / HASTELLOY ACERO INOXIDABLE 304 - 304L - 316 - 316L - 321 - 410 - 420 OTROS MATERIALES BAJO CONSULTA PREVIA	

CALIDAD

Nuestras pruebas se realizan en todos los lotes de producto, evaluando las especificaciones del cliente, estándar aplicable, clase de fijador y dimensión de diseño. Todos los artículos se envían con el informe de calidad de todos los procesos de fabricación y trazabilidad.



GRUPO H. CARLOS SCHNEIDER

La historia del Grupo H. Carlos Schneider comienza con la fundación de la Casa do Aço en 1881. La pequeña empresa vendía productos importados y exportaba productos nativos, especialmente miel, frutas y flores secas. Con solo cuatro funcionarios y una producción diaria de 2.500 piezas, en 1959 la compañía comenzó a fabricar tornillos y tuercas. La aceptación de los productos y la tasa de crecimiento del mercado nacional estimuló la creación, en diciembre de 1968, de una empresa independiente, la Cia. Industrial H. Carlos Schneider, más tarde llamada Ciser. Actualmente, el grupo agrupa a siete empresas de diferentes segmentos: Ciser, Ciser Automotive, Fábrica Catarinense de Fixadores S.A, Hacasa Empreendimentos Imobiliários, Intercargo Transportes, RBE Energia e Agropecuária Parati. Además, también cuenta con una entidad que organiza y potencia las acciones sociales que desarrolla el grupo, Ithio.



Hacasa
Empreendimentos Imobiliários



Agropecuária
PARATI

CERTIFICACIONES

FCF ofrece calidad garantizada, con certificaciones API en fabricación para el segmento de Petróleo y Gas e ISO 9001 en el sistema de gestión de la organización.



API 20E-0069
 API 20F-0034

ASOCIACIÓN



CONTÁCTENOS

orcamentos@fcfixadores.com.br

(47) 3441-3896

Estrada Geral Rio do Morro, 9277 - Itinga

Araquari - Santa Catarina

CEP 89245-000 - Brasil



www.fcfixadores.com.br